
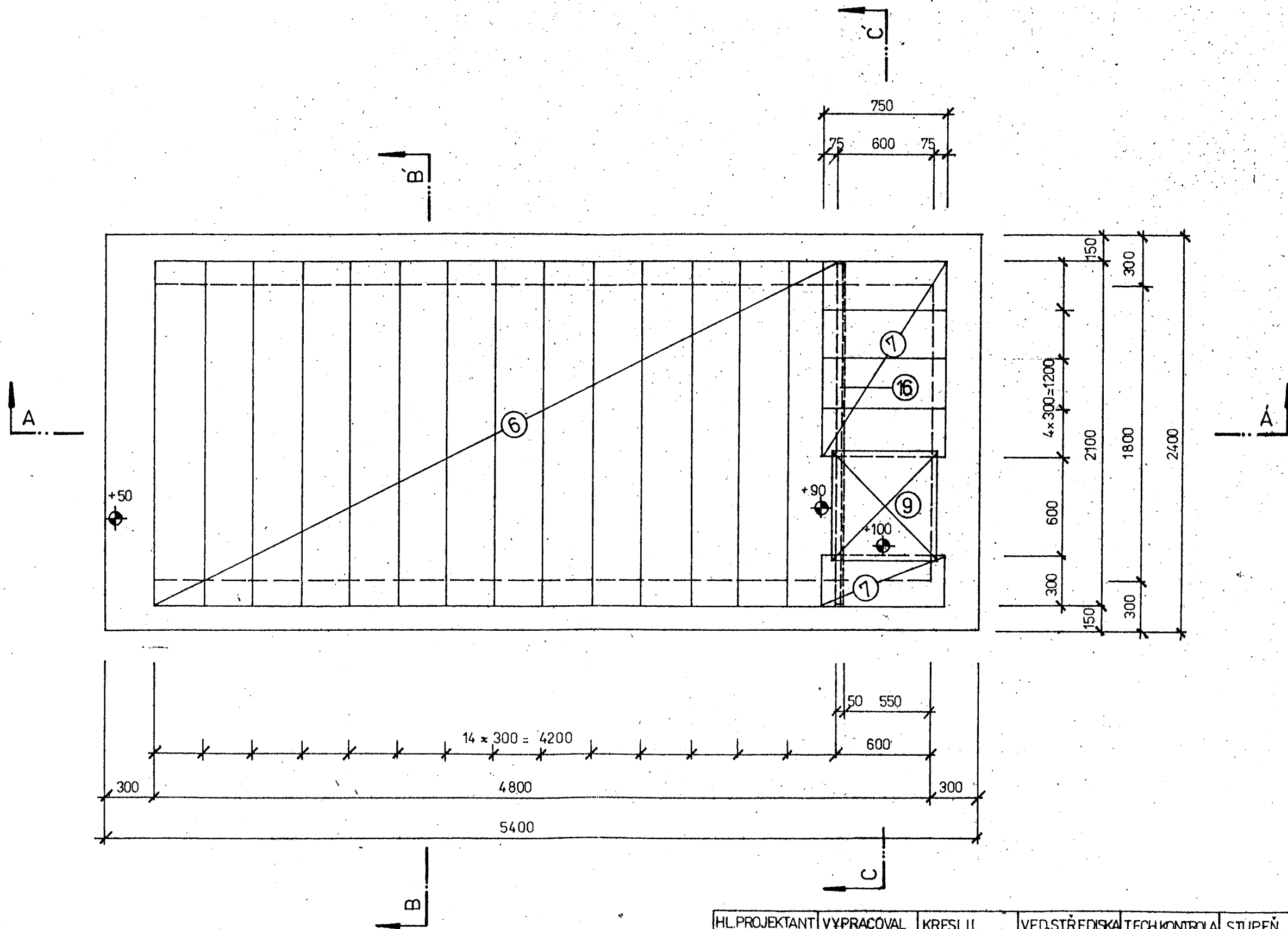



LEGENDA K VÝKRESŮM

- ① Železobeton B III - HV₄
- ② Betonová mazanina (B II) ve sklonu s cementovým potěrem (B IV) tl. 20 mm, dřevem hlazeným *strop hl. mrazný 5-9 cm*
- ③ Betonová mazanina (B II) ve sklonu 2 ‰ s cementovým potěrem (B IV) tl. 20 mm *st. 10-5 + polár*
- ④ Cementová omítka pálená
- ⑤ Podkladní beton B I, tl. 100 mm
- ⑥ Stropní desky PZD 31/10 (2090 x 290 x 90 mm)
- ⑦ Stropní desky PZD 10/10 (740 x 290 x 65 mm)
- ⑧ Izolační nátěr - proměnná část zahrnuta v typizační směrnici
- ⑨ Lehký dřevcový lilinový poklop 600 x 600 mm, ČSN 13 6305
- ⑩ Zemní práce včetně podkladní štěrko-pískové vrstvy - proměnná část nezahrnutá v typizační směrnici
- ⑪ Svařovaná síť S 8/100 - 8/100
- ⑫ Betonová deska tl. 50 mm
- ⑬ Izolace proti vlhkosti - proměnná část zahrnuta v typizační směrnici
- ⑭ Cementový potěr (B IV) tl. 20 mm
- ⑮ Násyp tl. 150 mm
- ⑯ Ocelový válcovaný profil C 100 , dl. 2050 mm
- ⑰ Zdivo z cihel P 100 na MC 50 oboustranně omítané cementovou omítkou

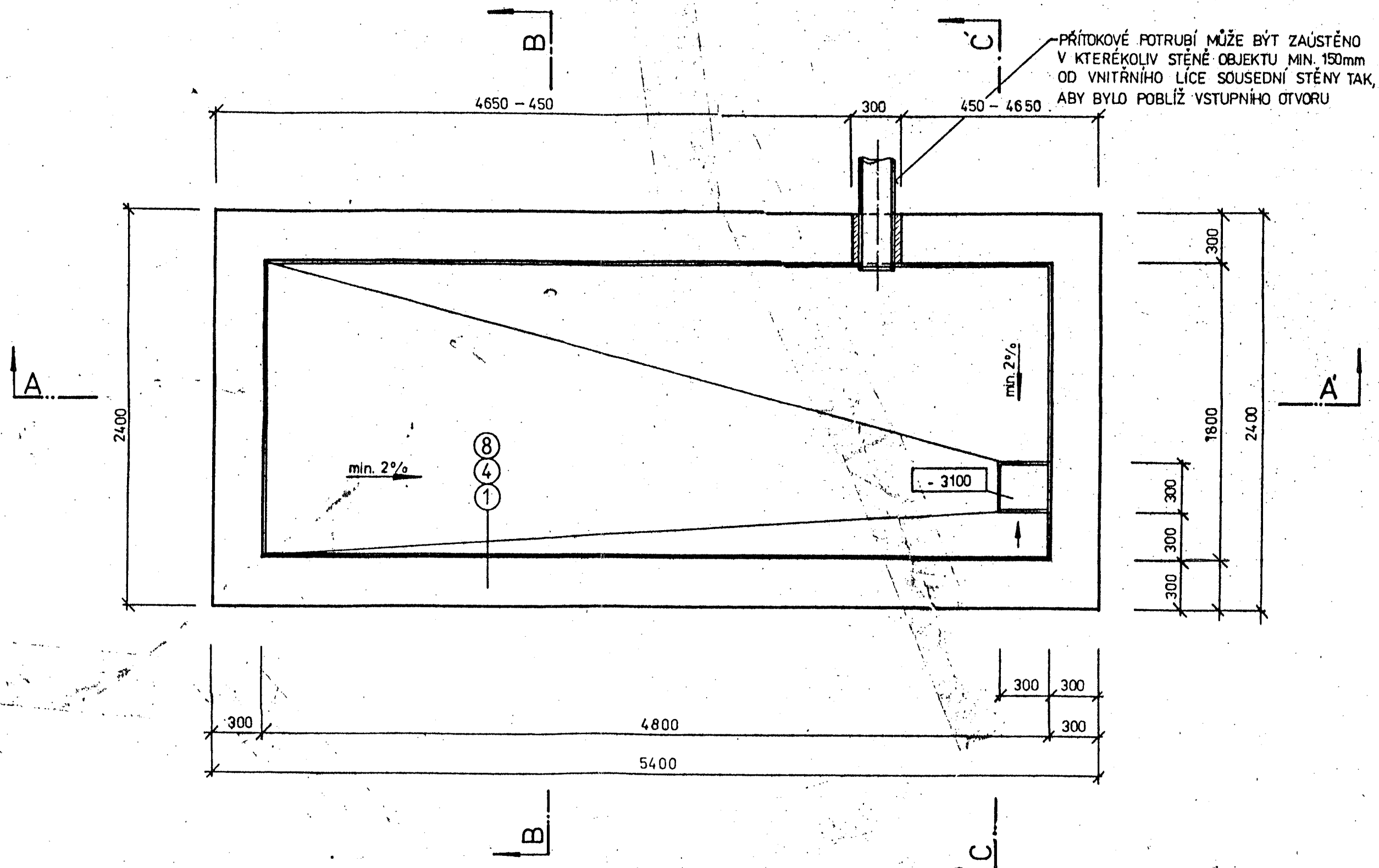
HL. PROJEKTANT	VYPRACOVAL	KRESLIL	VED. STŘEDISKA	TECH. KONTROLA	STUPĚŇ	TS m
ING. HOLUŠA	E. TOMASOVÁ	ING. HOLUŠA	ING. DAVID	ING. SKORKOVSKÝ	DATUM	10 1985
<i>Holuš</i>	<i>Tom.</i>	<i>Holuš</i>	<i>David</i>	<i>Skorkovský</i>	FORMÁT	1 A3
					ARCH. ČÍSLO	151-474/4
					MĚŘÍTKO 1:25	ČÍSLO VÝKRESU
ŽUMPY - 1800/2400, 1800/3600, 1800/4800 LEGENDA K VÝKRESŮM - AKU 1800/4800					KOTOVANOVMM	1


PŪDORYS 1:25 - AKU 1800/4800



HL.PROJEKTANT	VYPRACOVAL	KRESLIL	VED.STŘEDISKA	TECH.KONTROLA	STUPEŇ	TS m
ING. HOLUŠA	E.TOMASOVA	E.TOMASOVA	ING. DAVID	ING. SKORKOVSKY	DATUM	10. 1985
<i>Holuš</i>	<i>Tom</i>	<i>Tom</i>	<i>David</i>	<i>Skork</i>	FORMÁT	A4
 ŽUMPY - 1800/2400, 1800/3600, 1800/4800 PŮDORYS - AKU 1800/4800					ARCHÍVČÍSLO	151-474/4
					MĚRITKO 1:25 KOTOVANO v mm	ČÍSLO VÝKRESU 2

PŮDORYSNÝ ŘEZ I-I' 1:25 - AKU 1800/4800




HILPROJEKTANT	VYPRACOVAL	KRESLIL	VED.STŘEDISKA	TECH.KONTROLA	STUPĚŇ	TS m
ING. HOLUŠA	E. TOMÁŠOVÁ	E. TOMÁŠOVÁ	ING. DAVID	ING. SKORKOVSKÝ	DATUM	10.1985
<i>Holuš</i>	<i>Tom.</i>	<i>Tom.</i>	<i>David</i>	<i>Skor.</i>	FORMÁT	1 A3
					ARCH.ČÍSLO	151 - 474/14
					MĚRITKO 1:25 KOTOVANO V mm	ČÍSLO VÝKRESU 3

ŽUMPY - 1800/2400, 1800/3600, 1800/4800
PŮDORYSNÝ ŘEZ I-I' - AKU 1800/4800

The drawing shows a rectangular structure with a width of 5400 and a height of 3350. The internal layout includes a central rectangular area with a width of 2800 and a height of 3000. The structure is divided into sections by walls and openings. Key annotations include:

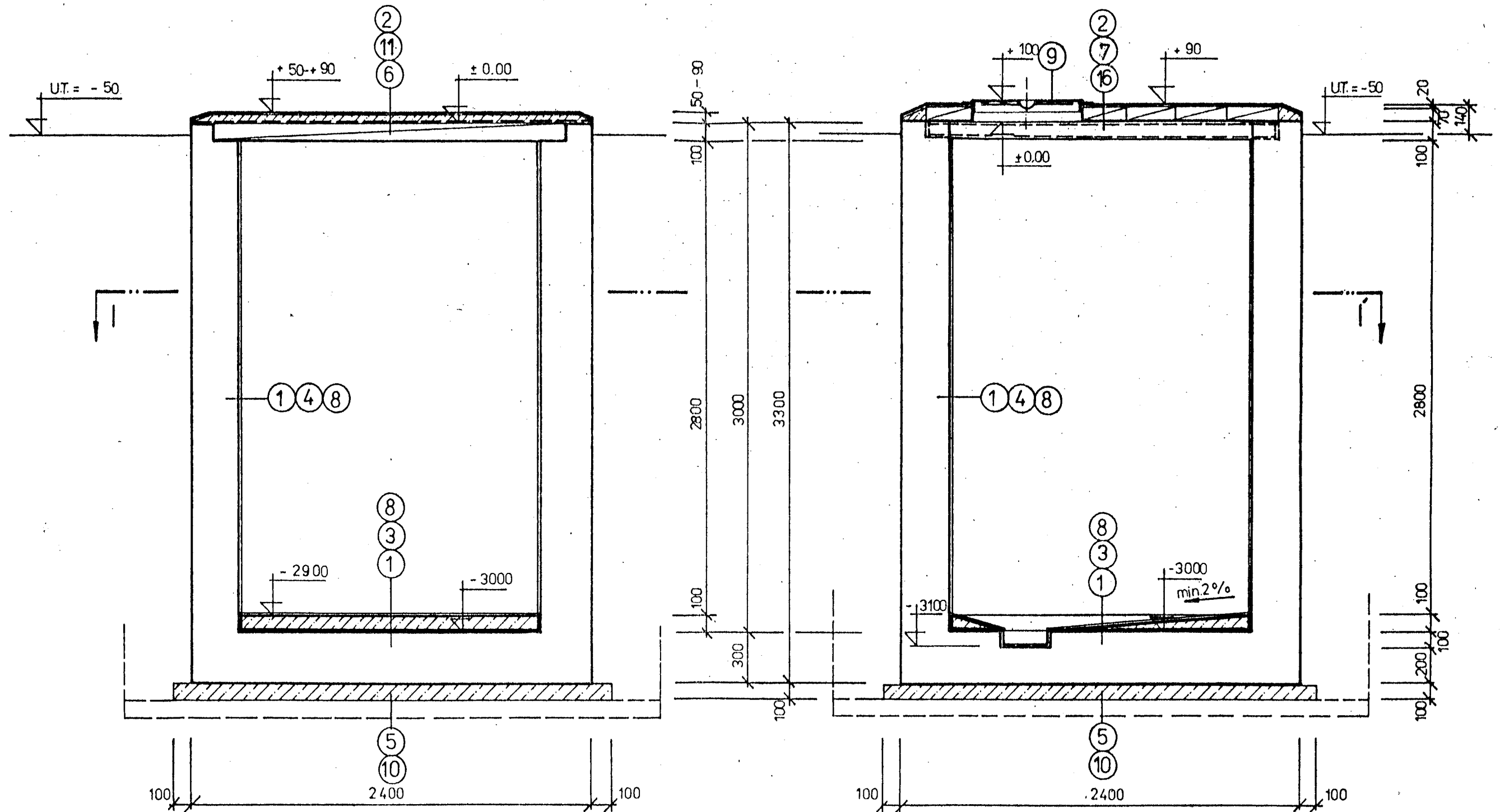
- Dimensions:**
 - Overall width: 5400
 - Overall height: 3350
 - Internal width: 2800
 - Internal height: 3000
 - Top section height: 100
 - Bottom section height: 100
 - Right section height: 140
- Annotations:**
 - PO OSAZENÍ PRÍTOKOVÉHO POTRUBÍ PROSTUP ZABETONOVAT** (After installation of the inlet pipe, the passage should be concreted).
 - MAX. HLADINA** (Maximum level).
 - min 2%** (Minimum slope).
 - 3000** (Elevation).
 - UT = - 50** (Ground level).
- Section Markers:**
 - Top: 2, 11, 6
 - Right: 16
 - Bottom: 8, 4, 1
 - Left: 8, 3, 1
 - Bottom Center: 5, 10


ROZMĚRY a, b JSOU ZÁVISLÉ NA HLoubCE
ULOŽENÍ PŘÍTOKOVÉHO POTRUBÍ

HL.PROJEKTANT	VYPRACOVAL	KRESLIL	VED.STŘEDISKA	TECH.KONTROLA	STUPEŇ	TS m
ING. HOLUŠA	E.TOMAŠOVA	E.TOMAŠOVA	ING. DAVID	ING.SKORKOVSKÝ	DATUM	10.1985
<i>Holuš</i>	<i>Tom.</i>	<i>Tom.</i>	<i>David</i>	<i>Skorkovský</i>	FORMAT	A3
 ŽUMPY - 1800/2400, 1800/3600, 1800/4800 ŘEZ A-A - AKU 1800/4800					ARCH. ČÍSLO	151-474/4
					MÉRÍTKO 1:25	ČÍSLO VÝKRESU
					KOTOVÁNÍ Vmm	4

ŘEZ B-B' - AKU 1800/4800

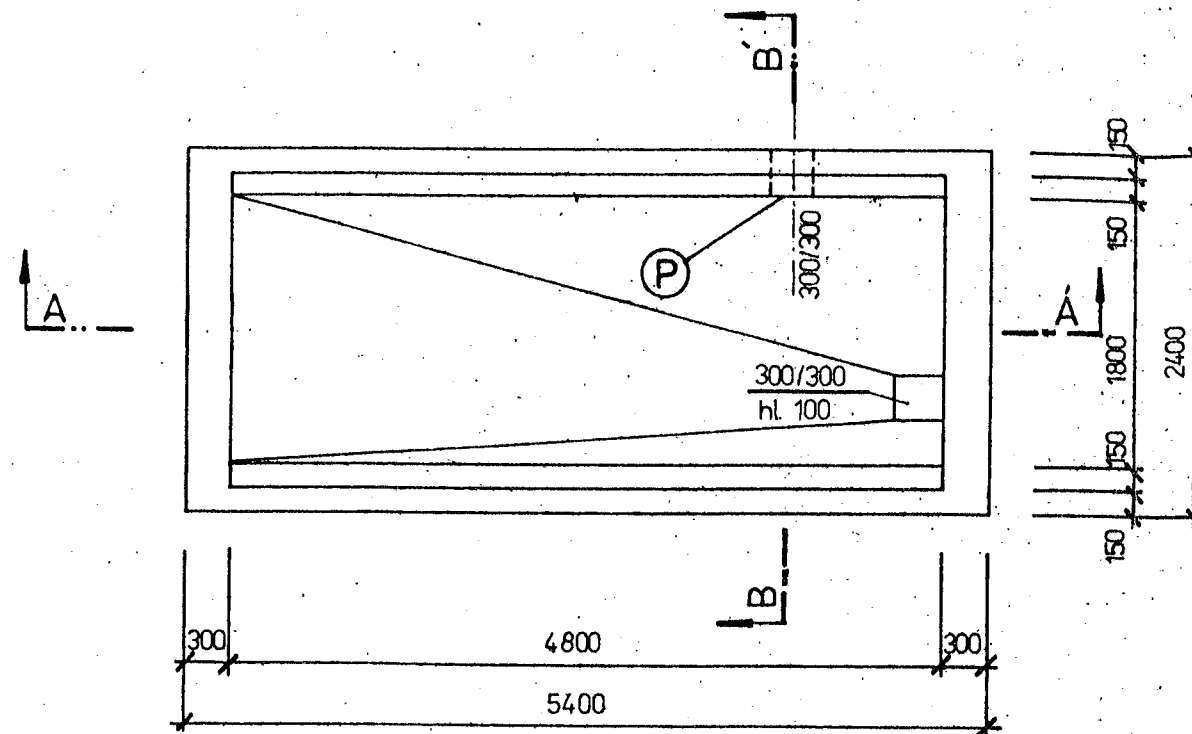
ŘEZ C-C' - AKU 1800/4800



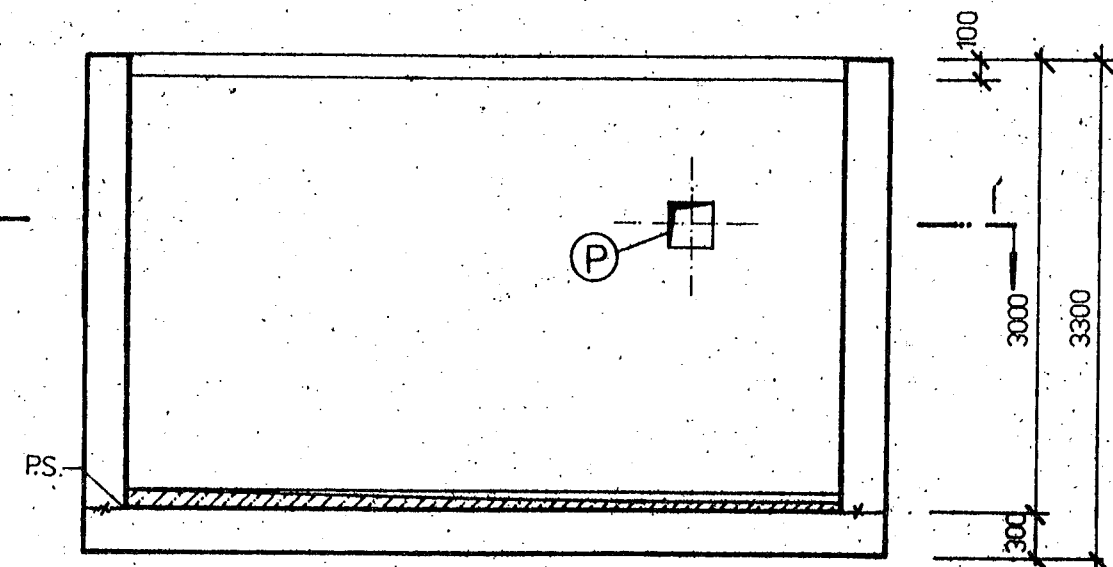
HL.PROJEKTANT	VYPRACOVAL	KRESLIL	VED.STŘEDISKA	TECHKONTROLA	STUPEŇ	TŠ m
ING. HOLUŠA	E. TOMÁŠOVÁ	E. TOMÁŠOVÁ	ING. DAVID	ING. SKORKOVSKÝ	DATUM	10 1985
<i>Holuš</i>	<i>Tom.</i>	<i>Tom.</i>	<i>David</i>	<i>Skor.</i>	FORMÁT	A3
	ŽUMPY 1800/2400 1800/3600 1800/4800 ŘEZ B-B, ŘEZ C-C - AKU 1800/4800				ARCH.ČÍSLO	151 - 474/4
					MĚŘITKO 1:25 KOTOVANOV mm	ČÍSLO VÝKRESU 5

VÝKRES TVARU - AKU 1800/4800

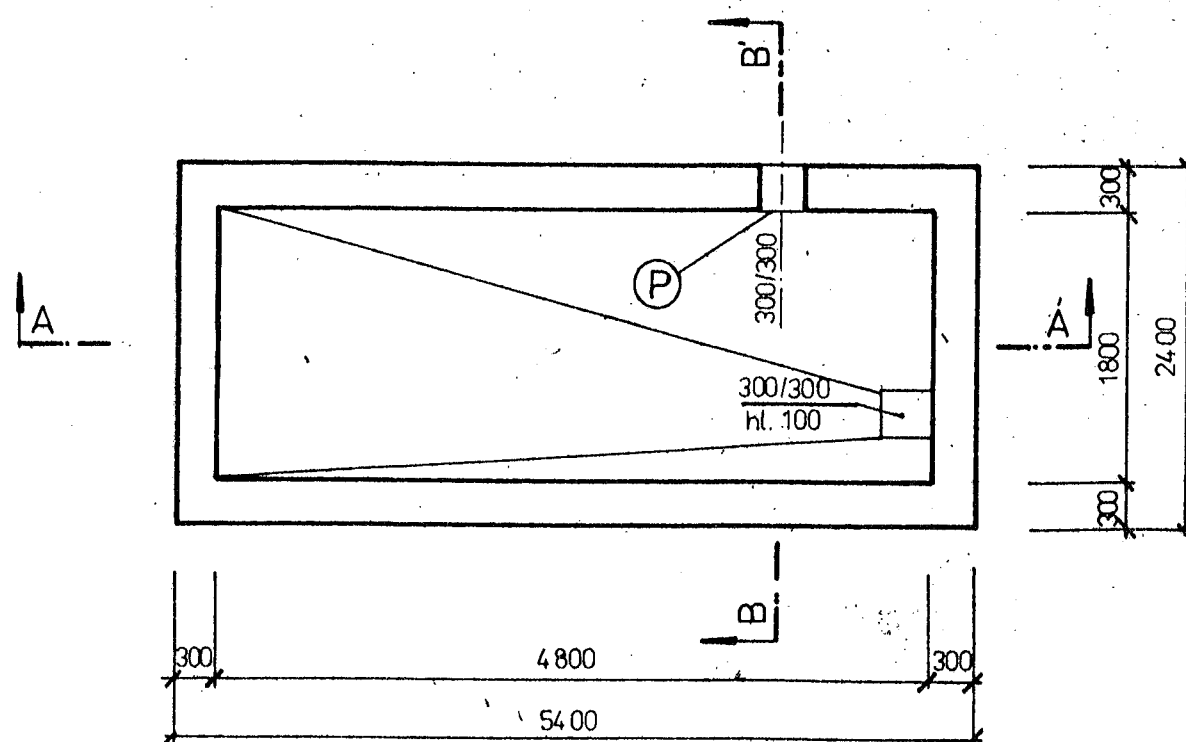
PŮDORYS



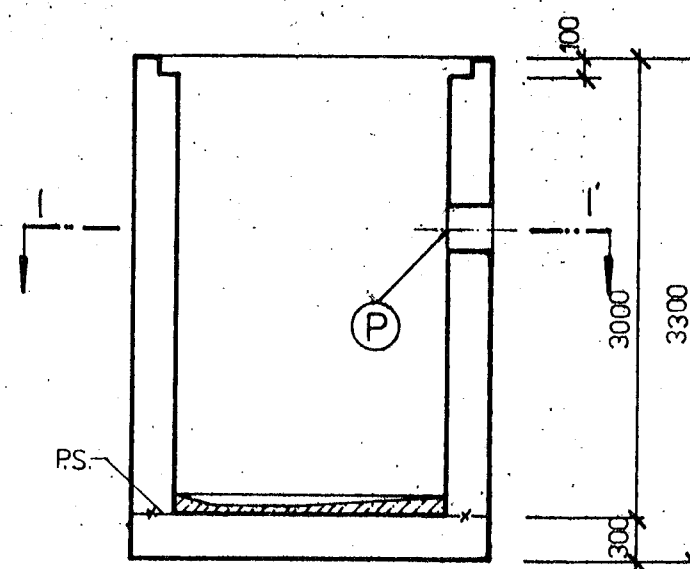
ŘEZ A-A



PŮDORYSNÝ ŘEZ I-I



ŘEZ P-B



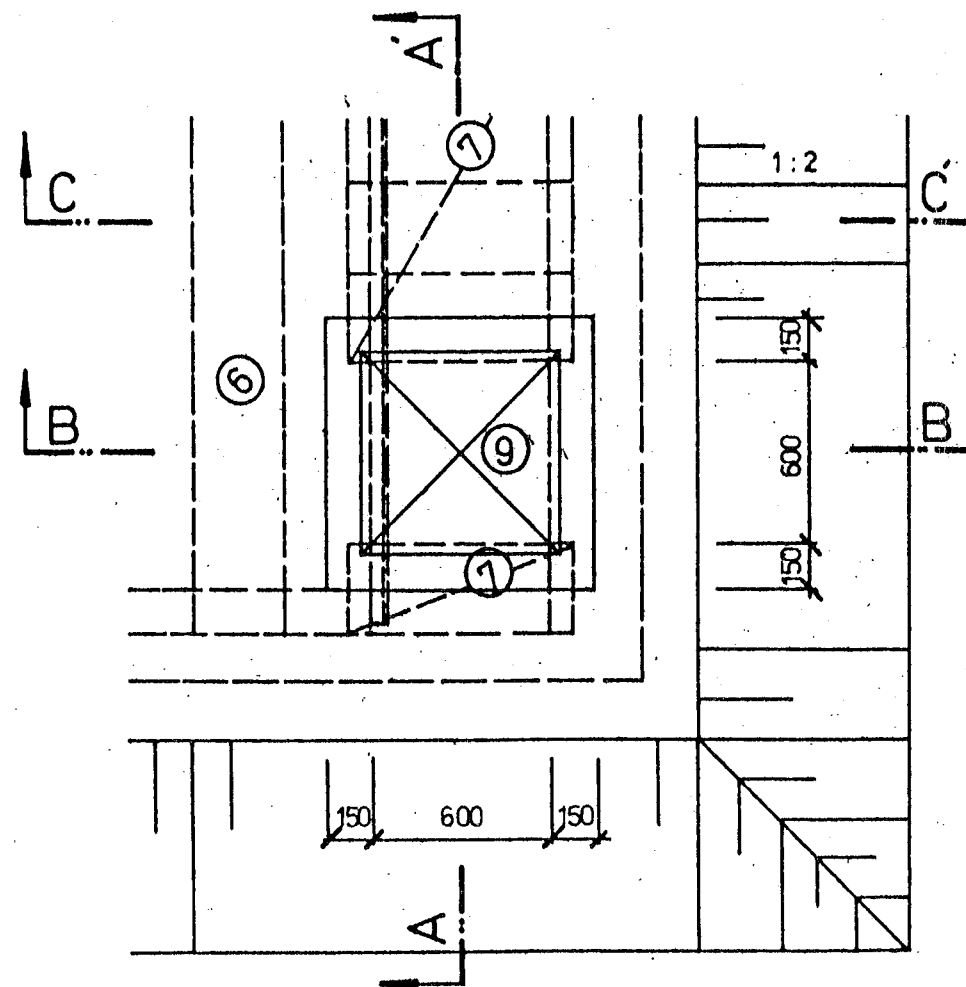
BETON B III - HV₄

(P) PROSTUPY 300/300 mm JE MOŽNO UMÍSTIT V KTERÉKOLIV STĚNĚ MIN. 150 mm OD VNITŘNÍHO LÍCE SOUSEDNÍ STĚNY TAK, ABY BYL(Y) POBLÍŽ VSTUPNÍHO OTVORU.

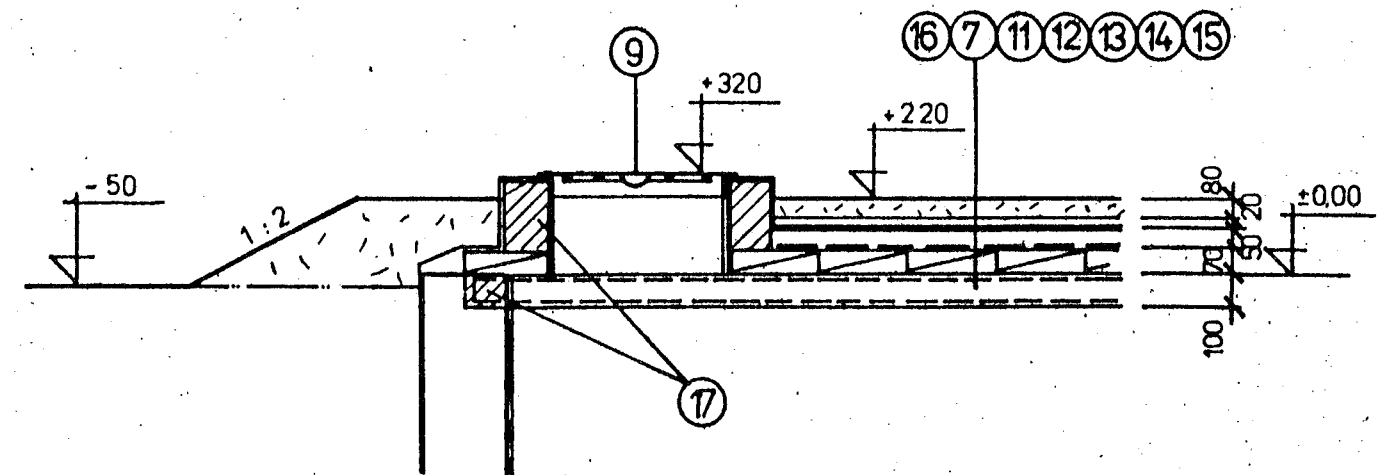
HL. PROJEKTANT	VYPRACOVAL	KRESLIL	VED. STŘEDISKA	TECH. KONTROLA	STUPEN	TS m
ING. HOLUŠA	E. TOMÁŠOVÁ	E. TOMÁŠOVÁ	ING. DAVID	ING. SKORKOVSKÝ	DATUM	10. 1985
<i>Holuš</i>	<i>Tom.</i>	<i>Tom.</i>	<i>David</i>	<i>Sk.</i>	FORMAT	1 A3
ŽUMPY - 1800/2400, 1800/3600 1800/4800					ARCH. ČÍSLO	151-474/4
VÝKRES TVARU - AKU 1800/4800					MĚRITKO 1:25	ČÍSLO VÝKRESU
					KOTOVANOV mm	6

STAVEBNÍ ÚPRAVY NUTNÉ PŘI PROVEDENÍ NÁSYPU NAD NÁDRŽÍ - AKU 1800/4800

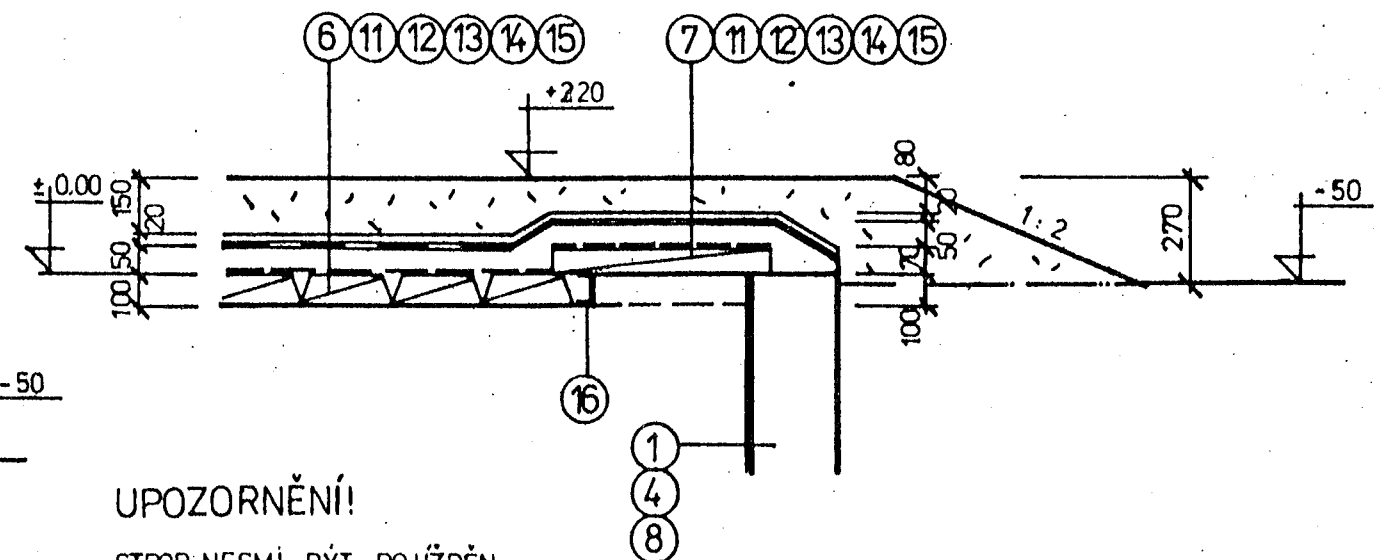
PŮDORYS 1:25



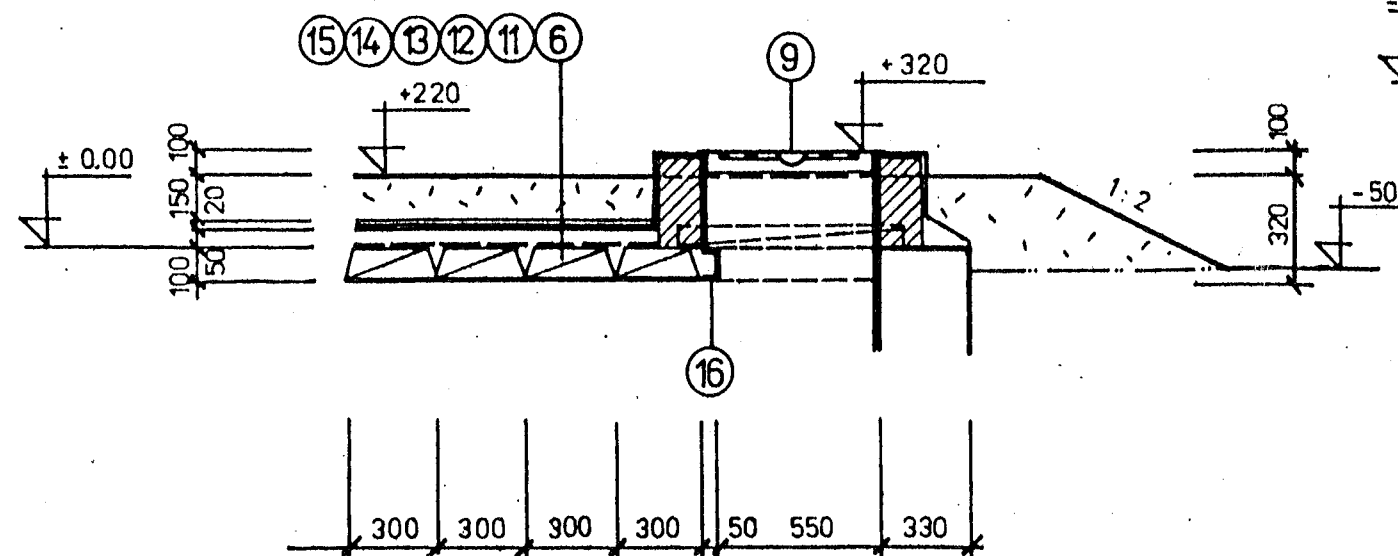
ŘEZ A-Á



ŘEZ C-C



ŘEZ B-B



UPOZORNĚNÍ!

STROP NESMÍ BÝT POJÍŽDĚN
VOZIDLY A ZATĚŽOVÁN SLOŽENÝM
MATERIÁLEM

HL. PROJEKTANT	VYPRACOVAL	KRESLIL	VED. STŘEDISKA	TECH. KONTROLA	STUPĚŇ	TS m
ING. HOLUŠA	E. TOMÁŠOVÁ	E. TOMÁŠOVÁ	ING. DAVID	ING. SKORKOVSKÝ	DATUM	10. 1985
					FORMÁT	1 A3
					ARCH. ČÍSLO	151 - 474/4
					MĚŘITKO 1:25	ČÍSLO VÝKRESU
					KOTOVANOV mm	7

ŽUMPY - 1800/2400, 1800/3600, 1800/4800

STAVEBNÍ ÚPRAVY - PŮDORYS, ŘEZY AKU 1800/4800